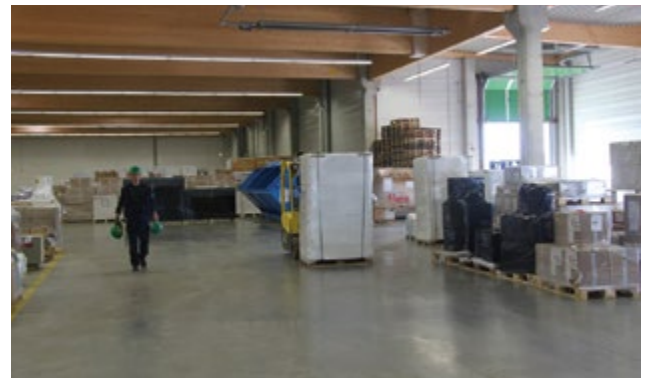


Neubau Logistikzentrum Sachsenland



Objektdaten:

Branche: Gewerbebau
 Baujahr: 2011 – 2012
 Baukosten: ca. 2,9 Mio EUR

Beschreibung:

Neubau einer Logistikhalle als Generalübernehmerleistung; Erstellung einer Logistikhalle (3.000 m²) sowie eines Bürogebäudes (600 m²) inkl. Planung, Haustechnik und Außenanlagen. Einbau eines 20t-Brückenkrans in der Schwerlasthalle sowie Erstellung Gleisanschluss und Gleisrampe zum Gütertransport über den Schienenweg.
 Die Sachsenland Transport & Logistik GmbH Dresden ist ein leistungsstarker Third Party Logistics Provider. Das Logistikunternehmen verbindet Transportdienstleistungen von Schiene, Straße und Wasserstraße.